



FASSI GROUP



ZEBRA 12

Gelenk-Teleskop-Arbeitsbühne
mit Allradantrieb

Built to last

TECHNISCHE DATEN

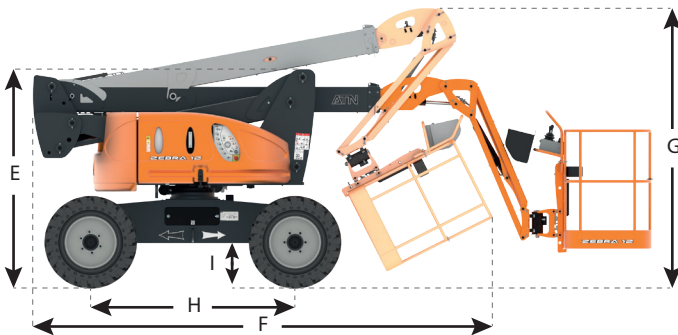
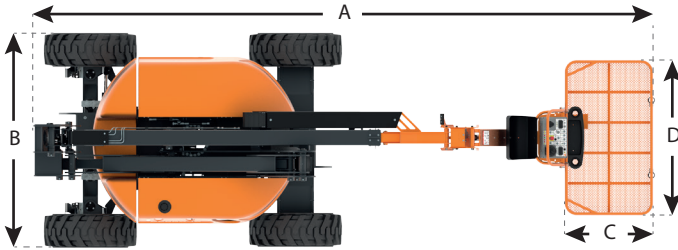
Arbeitshöhe	12,20 m
Seitliche Reichweite	8,60 m
Ausladung nach hinten	0 m

▲ STANDARD AUSSTATTUNG

- Allradantrieb
- Pendelachse
- Oberwagendrehung 360° nicht endlos
- Plattformdrehung 180°
- Pendelarm 133°
- Korblast 230 kg
- Steigfähigkeit 40%
- Schräglage 4°
- Verfahrbar bis max. Höhe
- Lastbegrenzer
- Betriebsstundenzähler
- Akustisches Warnsignal
- Integrierte farbige LCD-Diagnosenkonsole
- Führerstand-Schutzsystem
- Dieselmotor ausklappbar
- Große Haubenöffnung

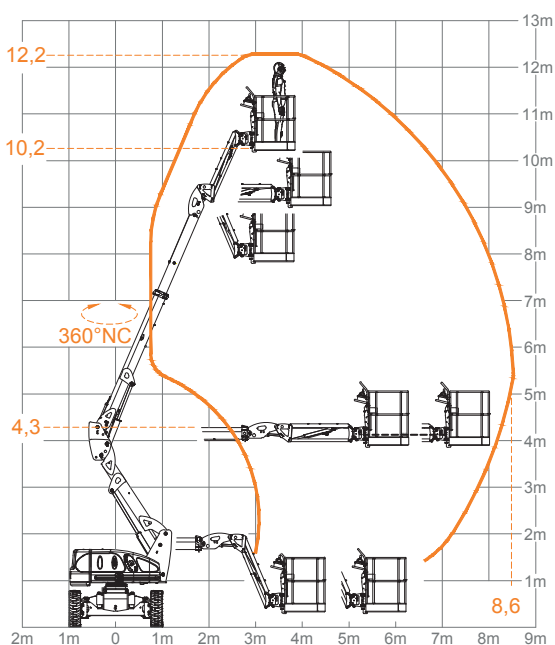
★ ZUBEHÖRE & OPTIONEN

- Stromversorgung auf der Plattform
- Druckluft-Anschluss auf der Plattform
- Einklemmschutz (Anti-crushing system)
- Generator
- Set für tiefe Temperaturen
- Set für hohe Temperaturen
- Blinkleuchte
- Signalton bei Fahrbetrieb
- Stopp der Bewegung 4°
- Ladeset Batterie
- Beleuchtung auf Plattform
- Öl (HV 32/ BIO/Lebensmittelecht)
- Nicht markierenden Reifen
- Lackierung nach Kundenwunsch



CE

Die Maschine entspricht der geltenden Regelung.
Da das Unternehmen ATN stets um die Verbesserung seiner Produkte bemüht ist, behält es sich das Recht vor, ohne vorherige Ankündigung Veränderungen an den Produktspezifikationen vorzunehmen



Arbeitshöhe	12,20 m
Höhe des Plattformbodens	10,20 m
Seitlicher Reichweite	8,60 m
Gelenkhöhe	4,28 m
Nutzlast	230 kg

A	Länge	6,05 m
B	Breite	2,00 m
C	Plattformlänge	0,86 m
D	Plattformbreite	1,51 m
E	Höhe	2,10 m
F	Länge (Transportposition)	4,50 m
G	Höhe (Transportposition)	2,60 m
H	Achsabstand	2,00 m
I	Bodenfreiheit (Mitte)	0,37 m

Oberwagendrehung	360° NC
Plattförmrotation	180°
Ausladung nach hinten	0
Pendelarm	133°
Höchstgeschwindigkeit (eingefahrene Position)	6 km/h
Höchstgeschwindigkeit (ausgefahrene Position)	0,9 km/h
Zulässiges Gefälle (eingefahrene Position)	40%
Maximale Schräglage	4°
Innerer Wendekreis (Ri)	1,72 m
Äußerer Wendekreis (Re)	4,28 m
Gesamtgewicht	5250 kg
Bodendruck	1275 kN/m ²

Radgröße	31x10-20
Dieselmotor	KUBOTA
Kapazität des Kraftstofftanks	50 L
Hydrauliktank	48 L

Ri : Innerer Wendekreis
Re : Äußerer Wendekreis

